

FUNDACIÓN

ADC  R

MEMORIA 2020

laboratorio

Quienes Somos

La Fundación ADCOR es una entidad sin ánimo de lucro dedicada a mejorar la vida de las personas en situación de dependencia.

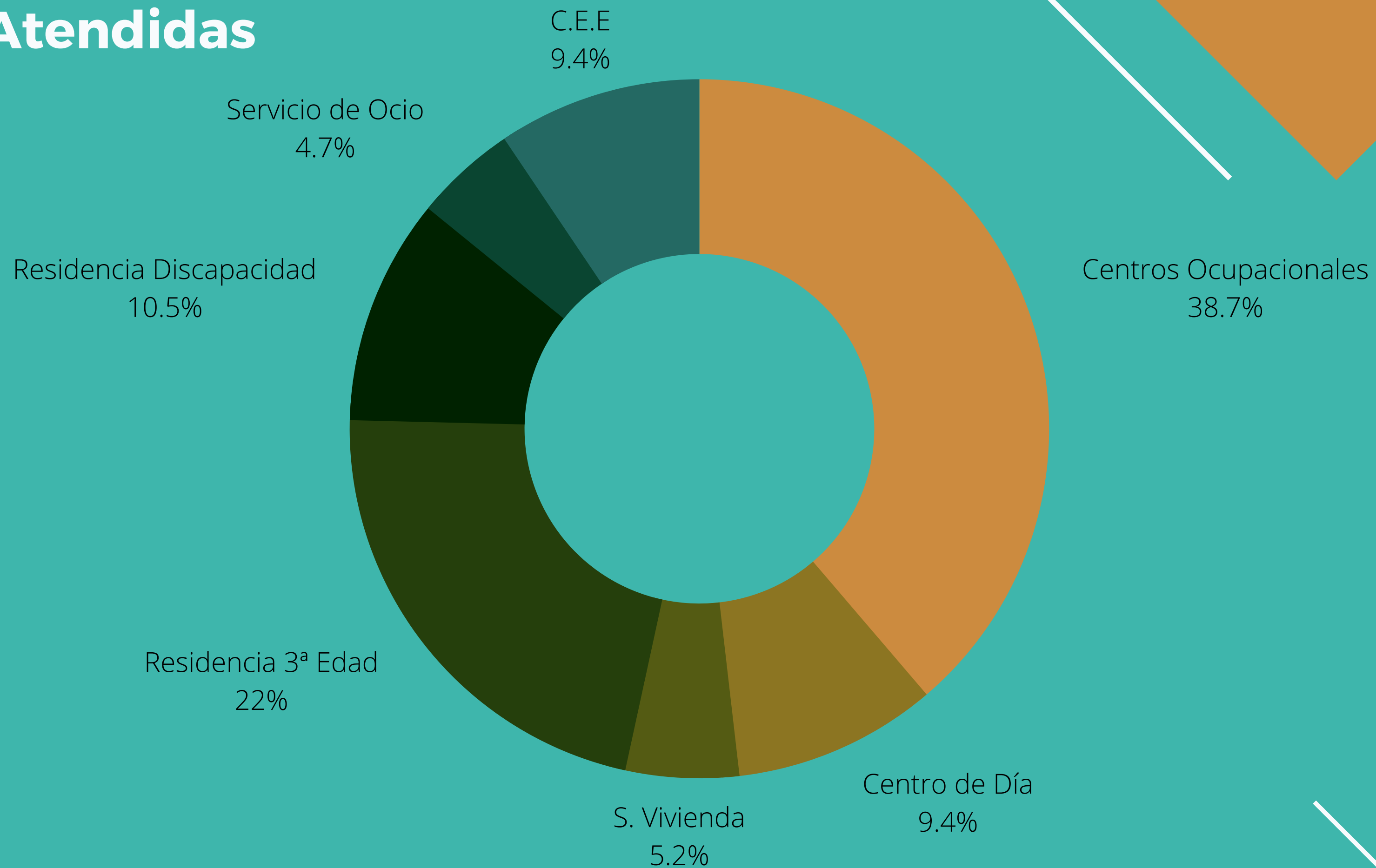


DIMENSIÓN DE LA ENTIDAD

Personas Atendidas

169

USUARIOS



Trabajadores de la Entidad



46

FUNDACIÓN ADCOR

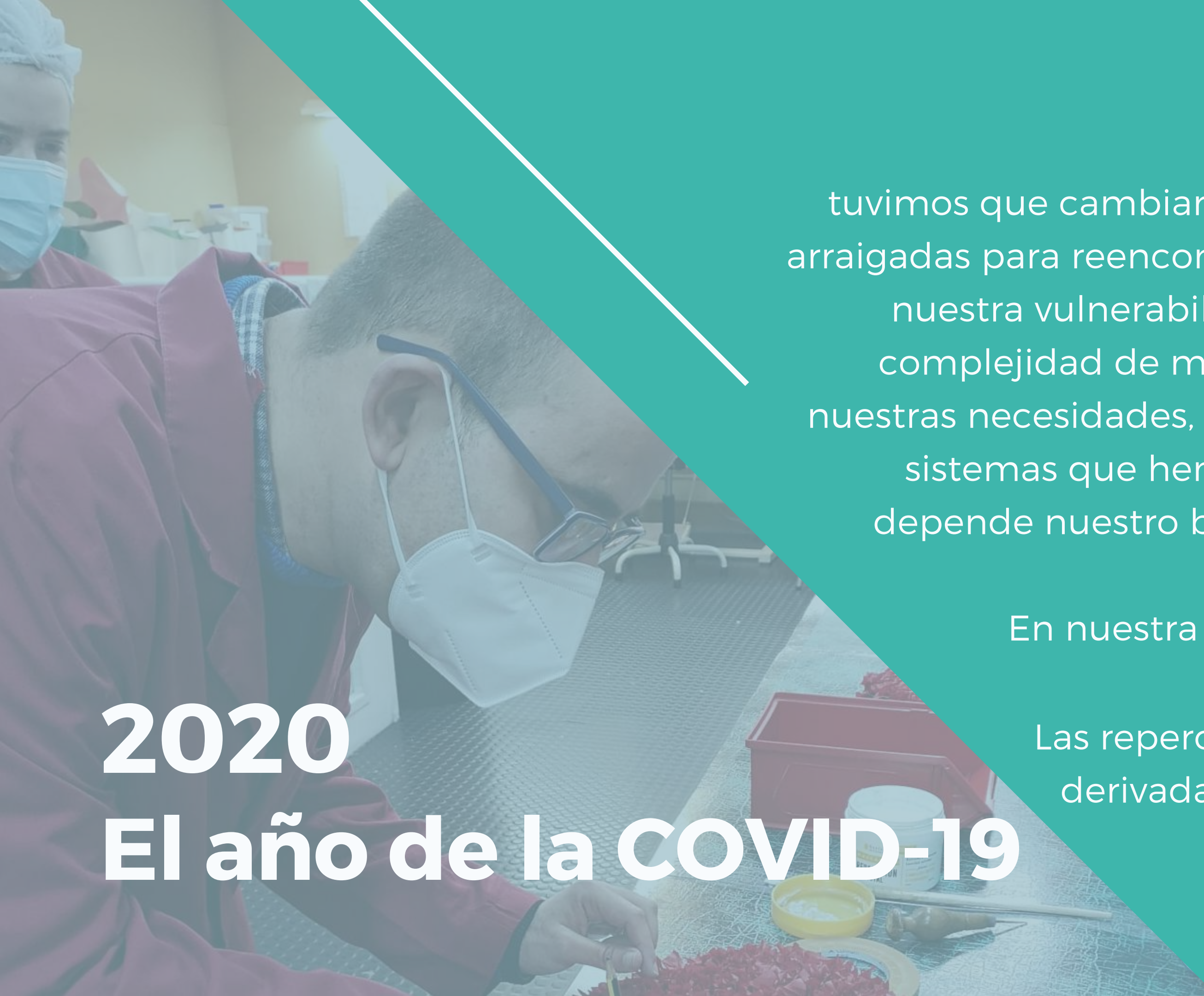
15

CENTRO ESPECIAL EMPLEO

Voluntarios



20



En 2020

tuvimos que cambiar nuestras costumbres más arraigadas para reencontrarnos con la realidad de nuestra vulnerabilidad, para adaptarnos a la complejidad de mantener el equilibrio entre nuestras necesidades, nuestro estilo de vida y los sistemas que hemos construido, de los que depende nuestro bienestar y calidad de vida.

En nuestra entidad no hemos tenido **ningún caso de COVID.**

Las repercusiones más importantes derivadas de la pandemia son:

2020
El año de la COVID-19

Repercusiones COVID-19



CESE ACTIVIDAD

Centros de Atención Diurna: Suspensiones temporales desde el 15 de marzo. El 1 de octubre se reinicia la actividad normal

Servicio de Vivienda: Permanece cerrado desde el 15 de marzo del 2020.

Servicio de Ocio: Sin actividad, desde el 15 de Marzo. En el último trimestre del año se realizan algunas actividades con grupos burbuja.

Tienda dCuero: Se suspende la actividad desde el 15 de marzo hasta el 1 de junio



ERTE

ADCOR: Planteado el 1 de Abril, afecta a 7 trabajadores que se van reincorporando a sus puestos de trabajo desde el 15 de Julio

CENTRO ESPECIAL DE EMPLEO: Afecta a 5 trabajadores que se van reincorporando a sus puestos de trabajo desde el 1 de Junio



PROTOCOLOS DE VISITAS Y SALIDAS

adaptados a la situación sanitaria de cada momento



ADECUACIÓN DE ESPACIOS Y SERVICIOS

para cumplir la normativa de distancias de seguridad y ocupación.



SESIONES TERAPÉUTICAS INDIVIDUALIZADAS

ACTUACIONES COVID-19

Actuaciones COVID-19



PLAN DE ACCIÓN DE PREVENCIÓN DE COVID-19 Y
PROTOCOLOS DE PREVENCIÓN DE TRANSMISIÓN
DE LA COVID-19



CREACIÓN DE UN PLAN DE CONTINGENCIA

para dar respuesta a la normativa y protocolos existentes



CONSTITUCIÓN DE UN COMITÉ DE CRISIS POR COVID-19

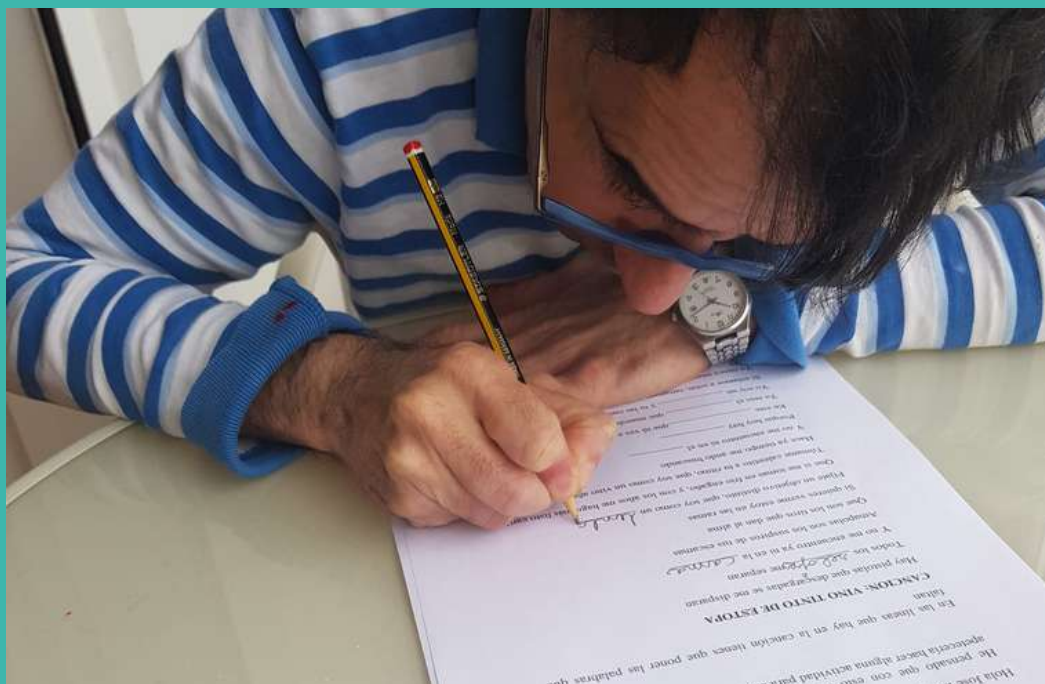


COMPRA DE EQUIPAMIENTO Y MATERIAL

para la prestación del servicio



CREACIÓN DE GRUPOS BURBUJA



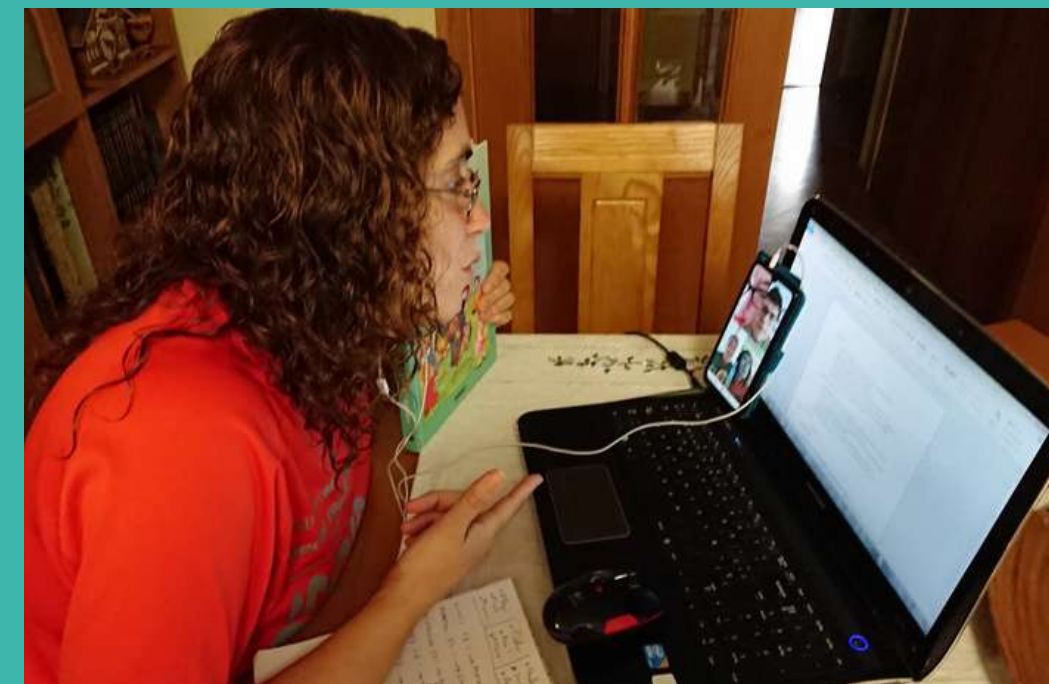
NUEVAS ESTRATEGIAS DE TRABAJO E INTERVENCIÓN

Videoconferencias
Actividades Online
Envío de dossiers personalizados



ADAPTACIÓN DE LAS DISTINTAS ACTIVIDADES Y SERVICIOS

a la situación sanitaria de cada
momento



ESTABLECIMIENTO DE NUEVOS CANALES DE COMUNICACIÓN CON FAMILIAS

Videollamadas, etc.

ACTUACIONES COVID-19

Actuaciones COVID-19



**DESINFECCIÓN Y NEBULIZACIONES PERIÓDICAS
DE LOS DISTINTOS ESPACIOS**



FORMACIÓN E INFORMACIÓN CONTÍNUAS

al personal sobre las medidas llevadas a cabo



**REALIZACIÓN DE PCR Y TEST DE ANTÍGENOS
A PROFESIONALES Y RESIDENTES**



COMUNICACIÓN CONTINUA

con la Unidad de Coordinación y Apoyo a Residencias del
Área Sanitaria de A Coruña-CEE



Centros y Servicios



Centros Ocupacionales

Servicio especializado de atención a personas adultas con discapacidad intelectual, de estancia diurna, que buscan el desarrollo de la autonomía personal y la integración social de los usuarios

Servicios Desarrollados

Formación Ocupacional:

- Taller de Manipulados
- Taller de Cuero
- Taller de Encuadernación

Programa de Habilidades de Autonomía Personal y Social.

Atención a Familias



Centro de Día

Presta servicios a personas mayores de edad, con discapacidad intelectual o con plurideficiencias asociadas y con valoración de grado de dependencia que precisen de apoyo extenso y generalizado para el desarrollo de su vida diaria.



Servicios Desarrollados

Programa de Mantenimiento y Cuidado del Bienestar Personal

- Estimulación Funcional
- Talleres de Libre Elección
- Talleres Semanales
- Trabajos Domésticos
- Natación
- Estética
- Salidas y Visitas

Proceso de Atención A Familias



Servicio de Vivienda

Servicio concebido como una alternativa al domicilio familiar como opción de vida independiente para personas con discapacidad intelectual





**Programa de
habilidades para la
vida en el hogar**



**Servicio de Cuidados
Personales y
Atención Individual**



**Servicio de Atención
a la Salud**



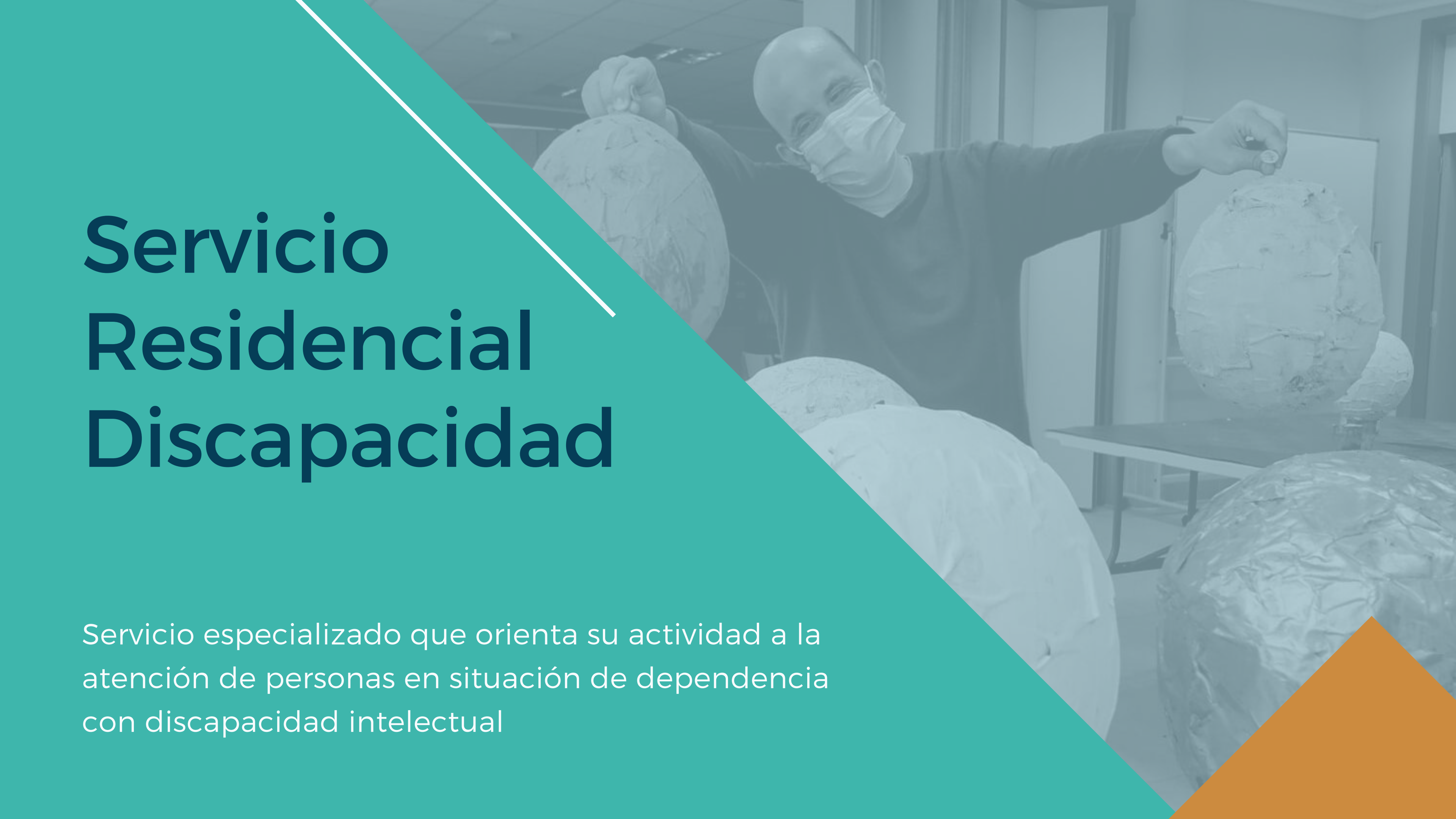
**Información,
Orientación y
Formación a Familias**

ACTIVIDADES DESARROLLADAS

Servicio de Ocio

Programa continuado de actividades de tiempo libre que tienen como finalidad el disfrute de las personas con discapacidad intelectual que participan en ellas.





Servicio Residencial Discapacidad

Servicio especializado que orienta su actividad a la atención de personas en situación de dependencia con discapacidad intelectual

Servicios Desarrollados

- Formación Ocupacional
- Programa de Habilidades de Autonomía Personal y Social
- Cuidados Personales y Atención Individual
- Atención a la Salud
- Actividades de Ocio y Tiempo Libre
- Atención a las Familias



Servicio Residencial 3^a Edad

Servicio especializado que orienta su actividad a la atención de personas en situación de dependencia



Servicios Desarrollados

- Valoración Geriátrica
- Atención a la Salud
- Cuidados Básicos
- Terapia, Rehabilitación, Ocio y Disfrute Personal
- Atención a Familias
- Atención Doméstica
- Podología
- Peluquería



Servicio de Empleo

Constitución en el año 2000 de una sociedad de responsabilidad limitada unipersonal denominada Dislabora Coruña S.L.U, que da empleo a personas con minusvalía legalmente reconocida.



**Servicio de
Información,
Orientación y
Asesoramiento**

**Servicio de
Asesoría
Jurídica**



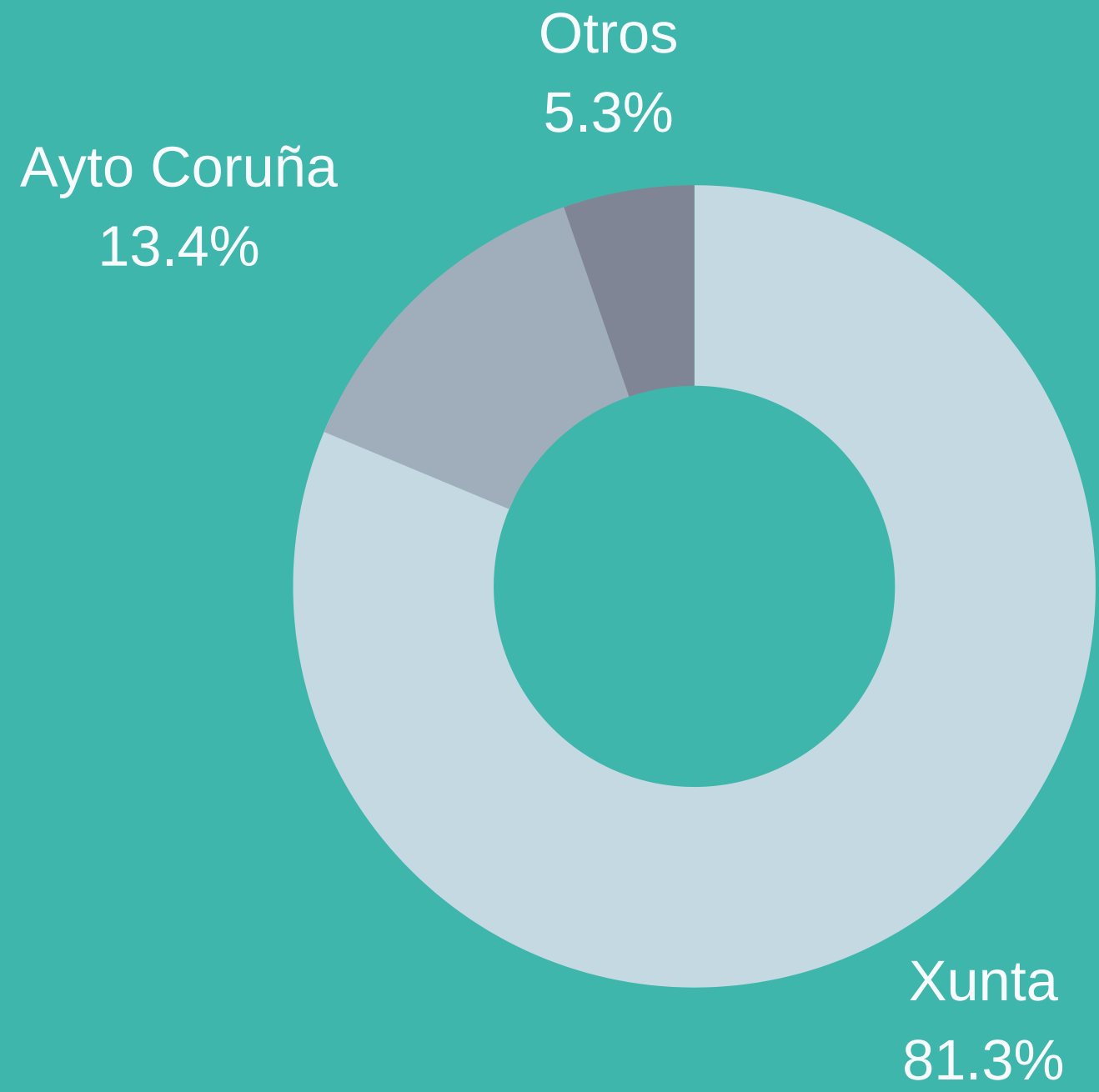
**Cuentas
Anuales
2020**

Ingresos 2020

1.951.280,00€

Gastos 2020

1.957.425,00€



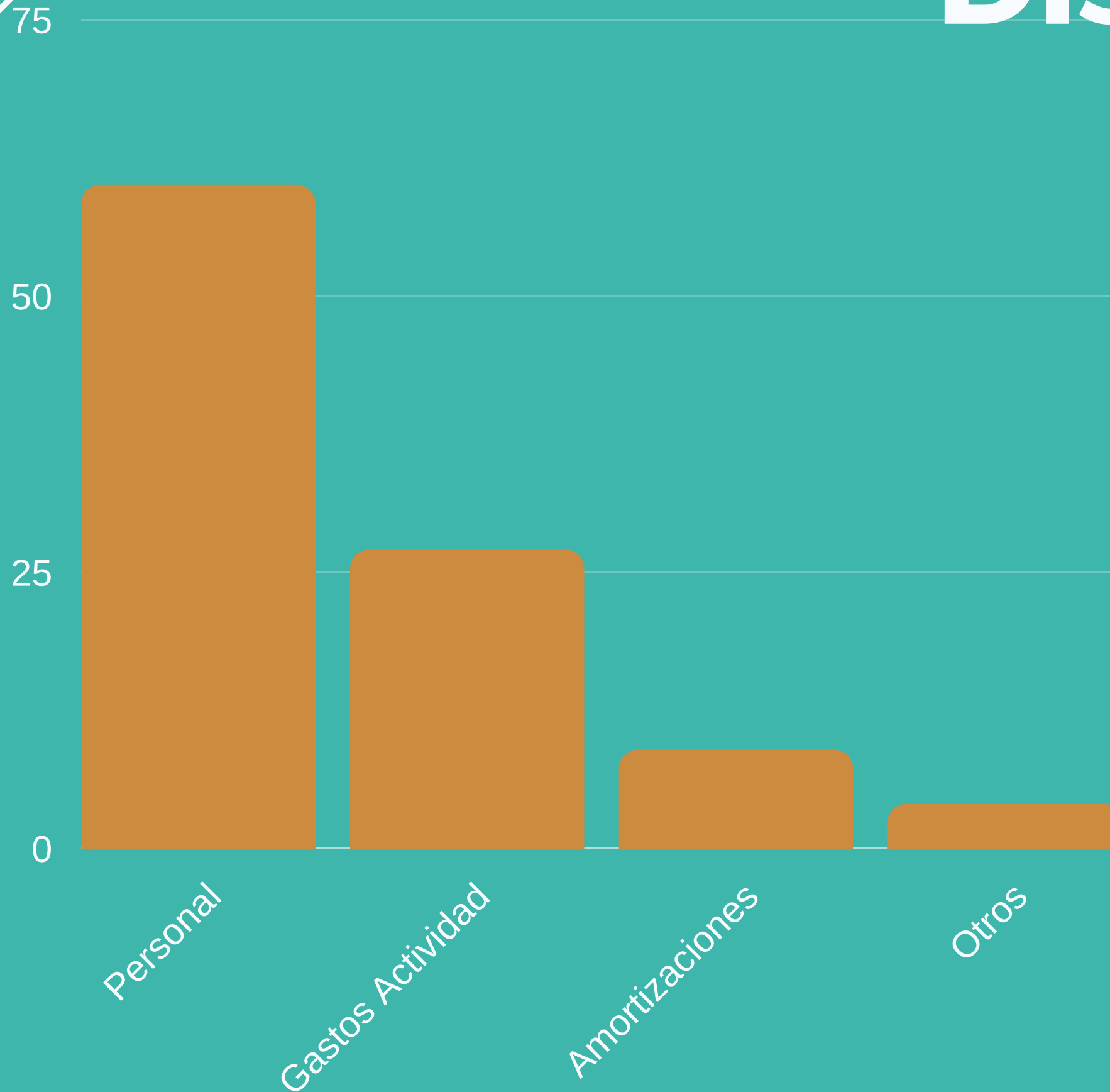
INGRESOS PÚBLICOS



INGRESOS PRIVADOS

Distribución de Ingresos

Distribución de Gastos



Certificación de Calidad ISO 9001-2015

**Acreditación en Transparencia
y Buenas Prácticas de
Fundación Lealtad**

Colaboradores 2020



FUNDACIÓN

ADDC  R